

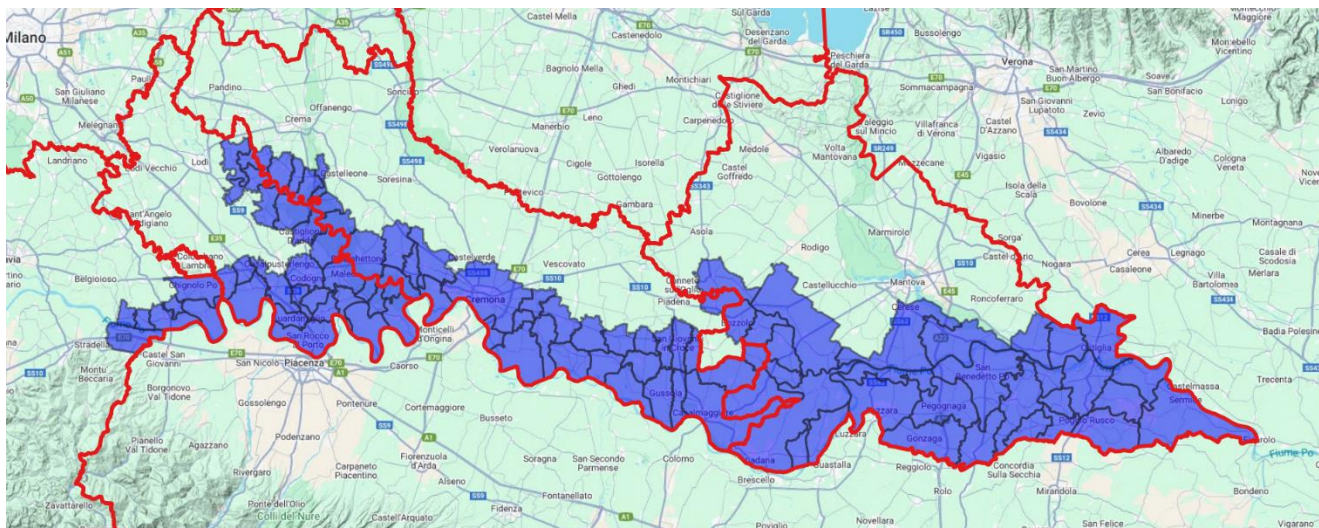
OBIETTIVI MINIMI ABBATTIMENTI CINGHIALI SV 2024-2025 – GOT

Nella tabella seguente sono stabiliti gli obiettivi di abbattimento in prelievo venatorio per il 2024/2025. La quota restante (8.640 capi) per raggiungere il target di prelievo di 27.000 capi previsto dal “Piano straordinario di catture, abbattimento e smaltimento dei cinghiali”, approvato dal Commissario nazionale PSA nel settembre 2023, verrà progressivamente realizzata attraverso l’attività di controllo coordinata dalle Polizie provinciali, con l’utilizzo degli operatori abilitati ex art. 41 L.r. 26/93 e delle ditte private incaricate.

Si specifica che la suddivisione degli obiettivi indicati in questo documento, fermo restando il dato complessivo di abbattimento dipenderà dall’evolversi della situazione epidemiologica, dal conseguente aggiornamento delle Zone di restrizione e di come tale aggiornamento impatterà sulla possibilità d’esercitare l’attività venatoria.

PROVINCIA	TOTALE	SELEZIONE	COLLETTIVA
BG	3550	2343	1207
BS	4050	2000	1500
LC	3050	2000	500
MB	150	10	0
CO	4050	2870	630
VA	3550	1500	1500
SO	2050	1500	0
LO	700	150	0
MI	1300	750	0
PV	3000	0	0
CR	850	300	0
MN	700	150	0
TOT	27000	13573	5337

A seguito dell’evoluzione dell’epidemia in Emilia-Romagna, per le provincie di Pavia, Lodi, Cremona e Mantova, in linea generale si dovranno concentrare gli abbattimenti lungo l’asse fluviale del Po e lungo l’asse fluviale dei diversi fiumi che attraversano queste provincie (Fiume Oglio, Fiume Adda, ecc).



Si riporta l'elenco dei comuni in forma tabellare:

Codice Provincia	Provincia	Codice Comune	Comune
20	MANTOVA	19096	SERMIDE E FELONICA
20	MANTOVA	19009	DOSOLO
19	CREMONA	19038	SOLAROLO RAINERIO
20	MANTOVA	19023	SCHIVENOGLIA
98	LODI	19089	FOMBIO
20	MANTOVA	19044	BORGOCARBONARA
19	CREMONA	19006	CALVATONE
19	CREMONA	19021	CROTTA D` ADDA
19	CREMONA	19100	CASTELDIDONE
20	MANTOVA	19059	ACQUANEGRA SUL CHIESE
19	CREMONA	19074	SAN DANIELE PO
19	CREMONA	19028	FORMIGARA
19	CREMONA	19051	BONEMERSE
20	MANTOVA	19076	MOTTEGGIANA
98	LODI	19108	MELETI
19	CREMONA	19099	CASALMAGGIORE
98	LODI	19061	CASTELNUOVO BOCCA D` ADDA
20	MANTOVA	19091	POGGIO RUSCO
20	MANTOVA	19001	BOZZOLO
19	CREMONA	19034	SPINADESCO
98	LODI	19018	BERTONICO
98	LODI	19048	CORTE PALASIO
19	CREMONA	19103	MONTODINE
18	PAVIA	19056	CHIGNOLO PO
98	LODI	19095	SAN FIORANO
20	MANTOVA	19083	PEGOGNAGA

98	LODI	19080	CAVENAGO D` ADDA
19	CREMONA	19101	PIEVE D` OLMI
20	MANTOVA	19052	SUZZARA
19	CREMONA	19090	CELLA DATI
18	PAVIA	19092	PIEVE PORTO MORONE
19	CREMONA	19049	GRUMELLO CREMONESE ED UNITI
20	MANTOVA	19036	GONZAGA
19	CREMONA	19031	PIZZIGHETTONE
18	PAVIA	19060	ZERBO
20	MANTOVA	19057	MAGNACAVALLO
98	LODI	98026	CASTIGLIONE D` ADDA
98	LODI	98038	SAN ROCCO AL PORTO
20	MANTOVA	20056	SAN GIACOMO DELLE SEGNATE
19	CREMONA	19108	TORRICELLA DEL PIZZO
19	CREMONA	19099	SOSPIRO
20	MANTOVA	20035	MOGLIA
20	MANTOVA	20025	GAZZUOLO
18	PAVIA	18099	MONTICELLI PAVESE
98	LODI	98049	SOMAGLIA
19	CREMONA	19061	MOTTA BALUFFI
19	CREMONA	19091	SAN MARTINO DEL LAGO
19	CREMONA	19001	ACQUANEGRA CREMONESE
19	CREMONA	19034	CREDERA RUBBIANO
20	MANTOVA	20071	BORGO VIRGILIO
98	LODI	98033	CASTELGERUNDO
19	CREMONA	19018	CASALETTO CEREDANO
20	MANTOVA	20058	SAN GIOVANNI DEL DOSSO
19	CREMONA	19048	GERRE DE` CAPRIOLI
20	MANTOVA	20059	SAN MARTINO DALL` ARGINE
98	LODI	98023	CORNO GIOVINE
98	LODI	98019	TURANO LODIGIANO
98	LODI	98053	ABBADIA CERRETO
98	LODI	98011	MACCASTORNA
19	CREMONA	19103	STAGNO LOMBARDO
19	CREMONA	19056	MALAGNINO
18	PAVIA	18006	BADIA PAVESE
20	MANTOVA	20060	MARCARIA
20	MANTOVA	20073	QUINGENTOLE
18	PAVIA	18145	SAN ZENONE AL PO
20	MANTOVA	20037	SUSTINENTE
19	CREMONA	19095	SESTO ED UNITI
20	MANTOVA	20007	SABBIONETA
98	LODI	98035	MALEO
19	CREMONA	19083	RIVAROLO DEL RE ED UNITI
20	MANTOVA	20027	BORGO MANTOVANO
98	LODI	98043	OSPEDALETTO LODIGIANO
98	LODI	98051	SANTO STEFANO LODIGIANO

19	CREMONA	19080	RIPALTA ARPINA
20	MANTOVA	20025	VIADANA
20	MANTOVA	20071	SAN BENEDETTO PO
19	CREMONA	19101	SPINEDA
18	PAVIA	18005	ARENA PO
98	LODI	98042	ORIO LITTA
19	CREMONA	19052	GUSSOLA
98	LODI	98023	CORNOVECCHIO
20	MANTOVA	20054	QUISTELLO
20	MANTOVA	20072	OSTIGLIA
98	CREMONA	19090	SAN GIOVANNI IN CROCE
20	MANTOVA	20055	POMPONESCO
98	LODI	98019	CODOGNO
98	LODI	98053	SENNA LODIGIANA
19	CREMONA	19092	SCANDOLARA RAVARA
19	CREMONA	19049	GOMBITO
98	LODI	98011	CASELLE LANDI
20	MANTOVA	20062	BAGNOLO SAN VITO
98	LODI	98029	GUARDAMIGLIO
20	MANTOVA	20020	COMMESSAGGIO
20	MANTOVA	20062	SERRAVALLE A PO
19	CREMONA	19036	CREMONA
19	CREMONA	19031	CINGIA DE` BOTTI
19	CREMONA	19060	MOSCAZZANO
19	CREMONA	19057	MARTIGNANA DI PO

I comuni in grassetto nella tabella avranno la priorità di intervento sia in termini di tempistiche sia in termini di numeri.

Si ricorda che i seguenti obiettivi sono minimi, cioè, rappresentano il minimo degli abbattimenti che devono essere fatti, e che dovranno essere concentrati principalmente sulle femmine e sui giovani rispettando le seguenti %: 70% femmine e 30% maschi; 60% giovani e 40% adulti.