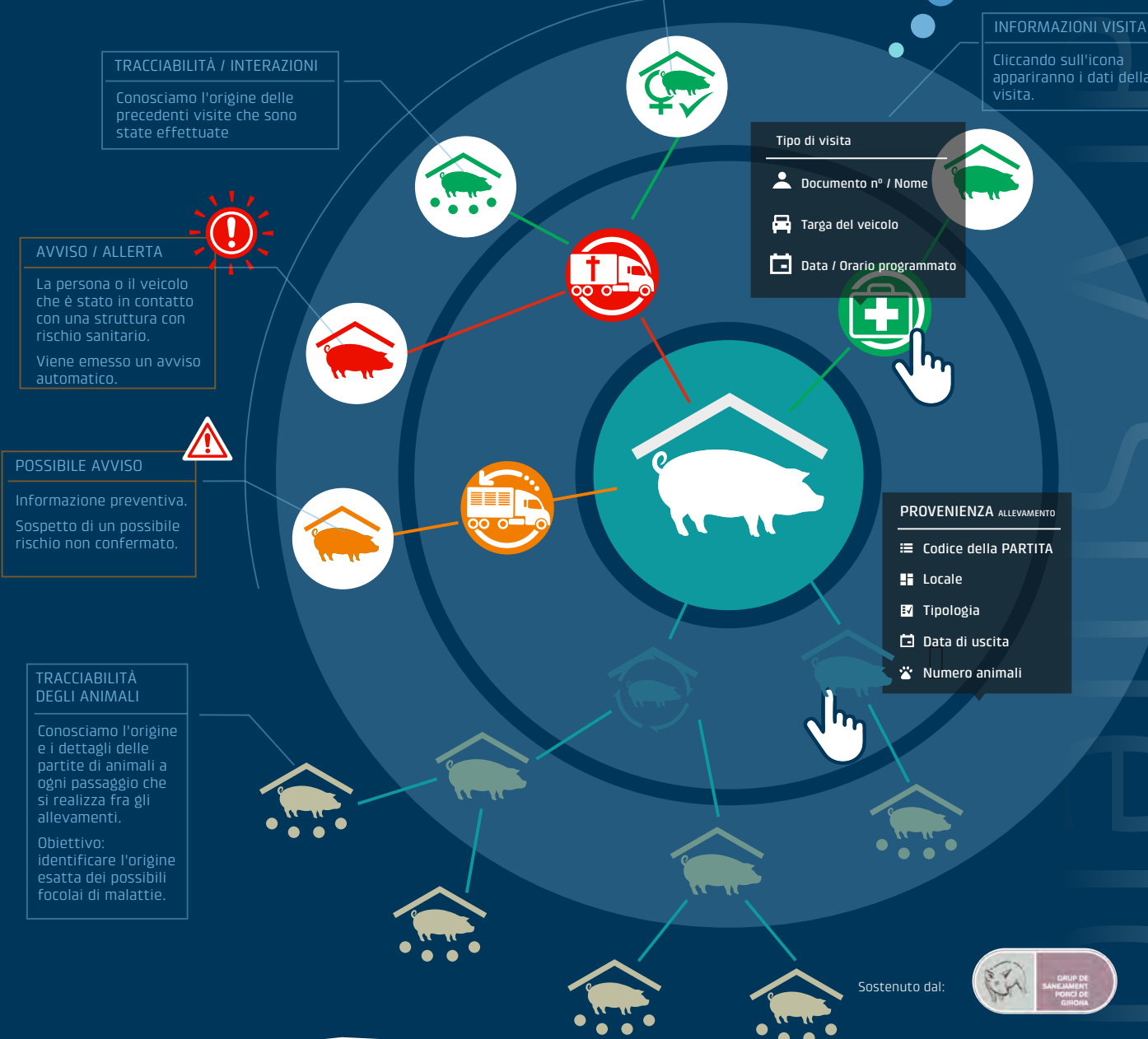
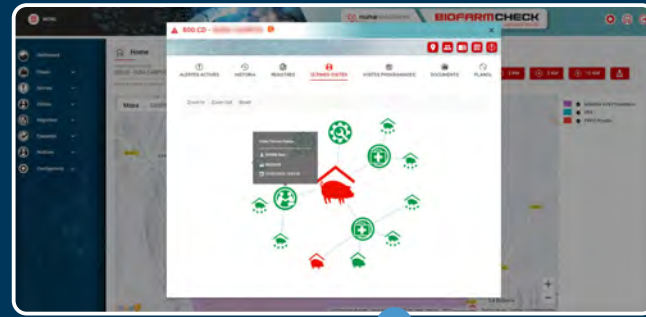


## Tracciabilità di persone, veicoli e animali

BIOFARMCHECK registra tutti gli accessi di persone, veicoli e partite di animali alle strutture dell'area di controllo attraverso la geolocalizzazione.

Se una persona o un veicolo viene a contatto con una struttura interessata da un rischio sanitario, viene registrato, pertanto quando intende entrare in uno degli allevamenti, o semplicemente desidera organizzare una visita, viene emessa una segnalazione di allerta in modo che i responsabili della struttura possano prendere le misure appropriate per evitare il contagio.



## La soluzione completa per il controllo della BioSicurezza





# CONTROLLO DELLE INTERAZIONI DI PERSONE E VEICOLI FRA GLI ALLEVAMENTI

L'interazione di persone e veicoli fra gli allevamenti è una delle principali cause di trasmissione di malattie fra le popolazioni di animali degli allevamenti. È possibile evitarlo aumentando i controlli, non solo al momento dell'ingresso in azienda, ma anche evitando visite rischiose conoscendo la provenienza delle persone e dei veicoli.

Creare uno scudo sanitario intorno all'azienda agricola è possibile con BioFarmCheck.

## SISTEMI DI IDENTIFICAZIONE DI PERSONE E VEICOLI

### Identificazione attraverso codice QR all'ingresso dell'allevamento

Il software può elaborare un codice QR che deve essere collocato nella porta dell'azienda. Le persone che accedono potranno utilizzarlo per identificarsi usando la nostra applicazione per le visite.



### Identificazione attraverso la Geolocalizzazione

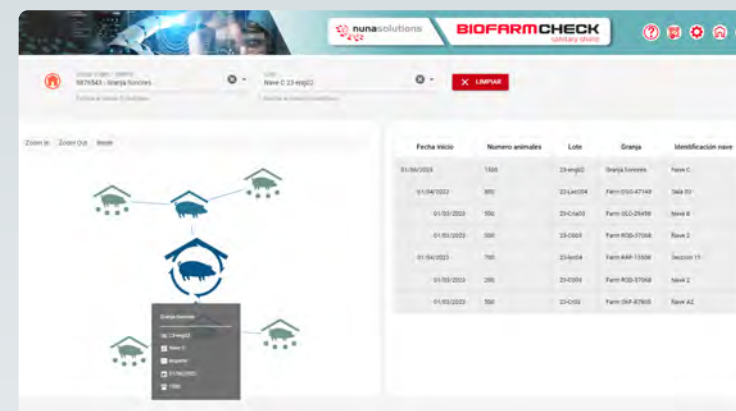
Con l'uso della geolocalizzazione presente nei dispositivi mobili, siamo in grado di sapere quando una persona o un veicolo accede a una delle nostre aziende. Il processo di analisi e monitoraggio delle visite precedenti verrà realizzato sempre attraverso l'identificazione con codice QR; tuttavia non sarà necessario l'intervento della persona che desidera realizzare la visita.



## GESTIONE DELLE VISITE

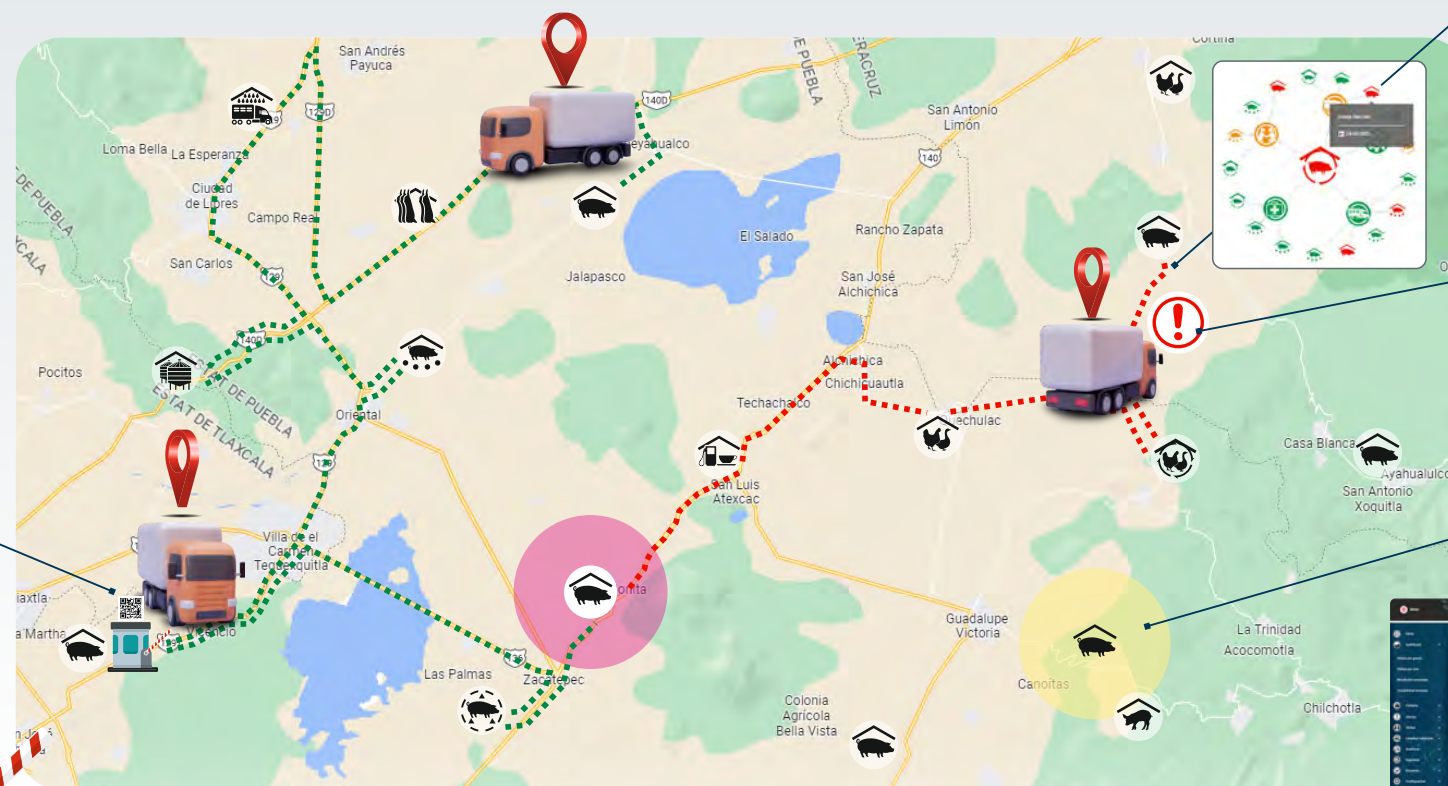
### Richiesta di visita

- Analisi automatica delle richieste di visita, grazie a un sistema di requisiti preconfigurati. Analizza le condizioni del visitatore e del veicolo sulla base delle visite effettuate nei giorni immediatamente precedenti alla data richiesta. Il sistema può decidere, senza l'intervento umano, se una visita può essere effettuata o se deve essere respinta.
- Revisione manuale delle richieste di visita. Il sistema fornisce tutte le informazioni di questo pre-monitoraggio in modo che la persona



Schema di tracciabilità con le informazioni per ogni fase del percorso della partita.

Relazione dettagliata della tracciabilità.



responsabile degli ingressi all'allevamento può decidere se permettere una visita o respingerla nello stesso momento.

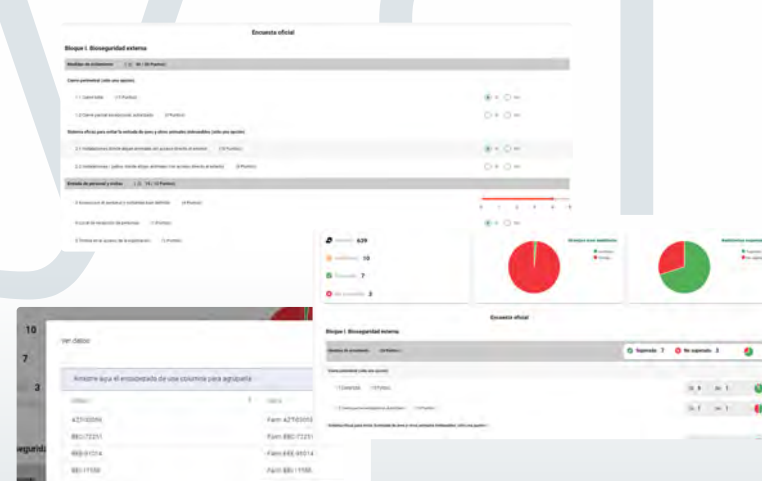
- Revisione continua delle visite approvate. Nel caso in cui una persona o un veicolo la cui visita viene approvata, acceda a un allevamento diverso dal nostro tra la data di approvazione e la data programmata, il sistema analizzerà se questo contatto rappresenta un rischio sanitario per la nostra azienda e in caso affermativo, emetterà un avviso affinché vengano adottate le necessarie misure di BioSicurezza.

### Visite senza richiesta

Le persone che arrivano all'ingresso dell'allevamento verranno identificate e, automaticamente, verranno controllate le loro ultime visite ad altre strutture e verrà valutato se rappresentano un rischio sanitario per la nostra azienda. In caso affermativo, verrà emessa una notifica alle persone competenti in modo da poter adottare le misure di controllo adatte o respingerne l'ingresso.

## CREAZIONE DI AUDIT

Per potere valutare la situazione della BioSicurezza negli allevamenti si possono creare audit. Le risposte daranno una valutazione che potrà essere confrontata con i risultati ottenuti dalle diverse aziende.



## TRACCIABILITÀ

### Tracciabilità degli animali

All'interno di un gruppo di allevamenti nel quale la BioSicurezza viene gestita con BioFarmCheck, è possibile conoscere l'origine delle partite di animali in ogni passaggio che viene realizzato fra gli allevamenti, con l'obiettivo di potere identificare l'origine di possibili epidemie.

### Tracciabilità di persone e veicoli

Il monitoraggio e la visualizzazione di persone e veicoli aiuta a sapere da dove può provenire il contagio di una malattia. La visualizzazione sulla mappa dà veridicità ai percorsi seguiti da persone e veicoli.

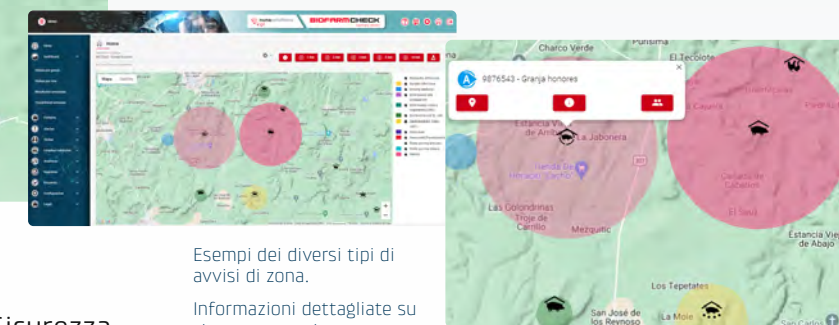
## TIPI DI AVVISO

### Avviso di rischio sanitario

Gli avvisi di rischio sanitario vengono emessi quando una persona o un veicolo tenta di accedere o programmare una visita in un allevamento e viene rilevato che il soggetto ha visitato un allevamento con un avviso di rischio sanitario.

### Avvisi di zona

Gli avvisi saranno inviati agli allevamenti che si trovano entro il raggio configurato per un determinato avviso o malattia. Le varie malattie che possono originarsi in un allevamento possono avere raggi di allerta o di avviso diversi.



Esempi dei diversi tipi di avvisi di zona. Informazioni dettagliate su ciascun punto interessato.

## PULIZIA DEI CAMION E DEI VEICOLI

Applicazione che viene installata nei centri di pulizia dei veicoli. Questa applicazione permette di verificare se il veicolo è stato sottoposto a tutte le fasi del processo di sanificazione. Nel caso in cui un veicolo non abbia effettuato o completato il processo di sanificazione, nel momento in cui tenti di accedere all'allevamento, verranno inviati avvisi per cercare di evitarne l'accesso o di correggere la situazione anomala.

